



北京普东科技发展有限公司

2023年



P1

01

第一部分 公司简介

公司介绍

北京普东科技发展有限公司成立于2018年，国家级高新技术企业，双软认定企业。秉承客户至上的原则，为公共安全、民生保障、工业生产等领域信息化发展发挥了重要作用，普东科技以咨询服务、行业解决方案服务、基础设施服务、运营服务等为主营业务，成功构建起涵盖战略规划、系统设计、软件开发、系统集成、产品增值、运维外包等内容的一体化IT服务体系，为客户提供全生命周

期IT服务。



完美定位

为客户提供合理、快捷、高效的解决方案。



合理规划

客户至上，规划合理，最贴心的服务。



共同进步

为客户提供解决方案的同时也是促进我公司的发展。



满意答复

为客户第一时间提供高效、便捷的解决方案。



发展历程

公司成立于2018年，普东科技是一个年轻的、全新的、健康发展的科技公司，公司有着良好的客户资源。是一个处于高速发展的公司。



人员配置

公司目前研发人员十配有相应的项目经理，开发工程师、系统架构师、系统集成项目经理等多岗位高端人才。
余人，



发展战略

公司全力迎接新的发展机遇与挑战，迅速形成“明确方向、调整结构、扩大规模、提高盈利、稳健转型”的战略工作思路。

明确方向

公司提出针对能源行业、教育行业、军工行业、中大型IDC数据中心进行重点行业客户突破。



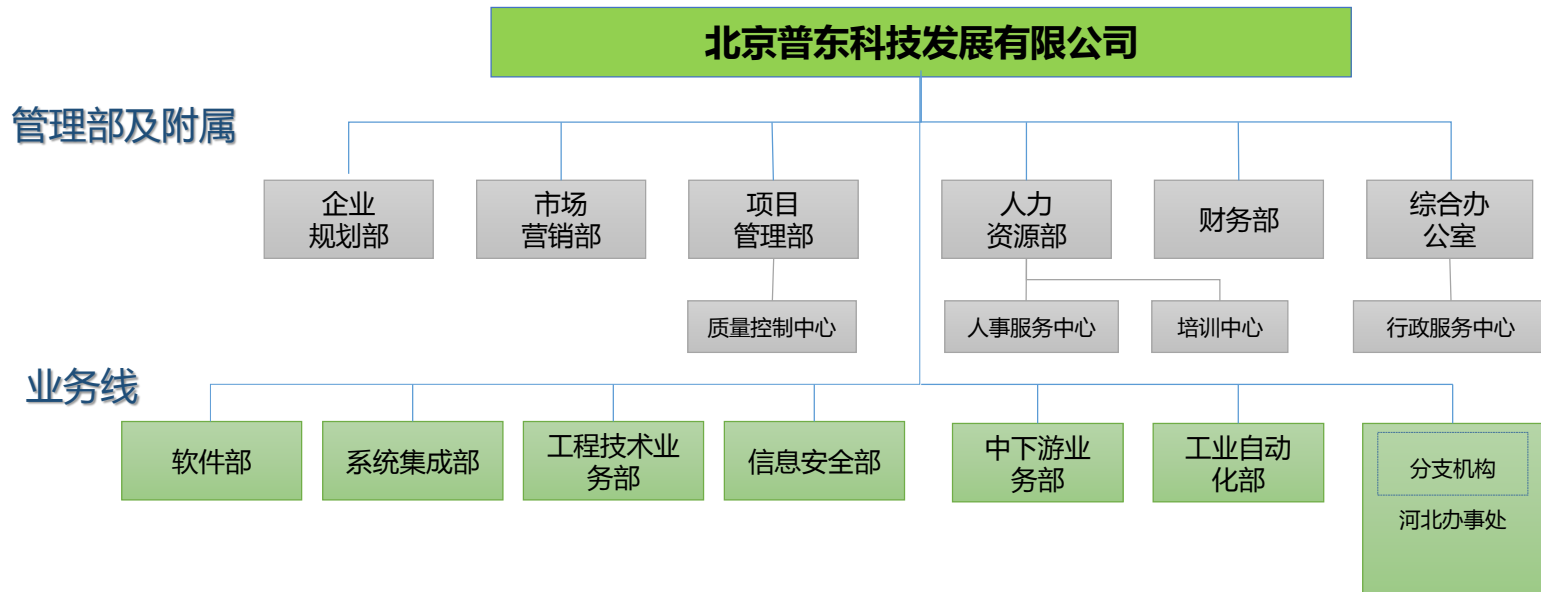
扩大规模

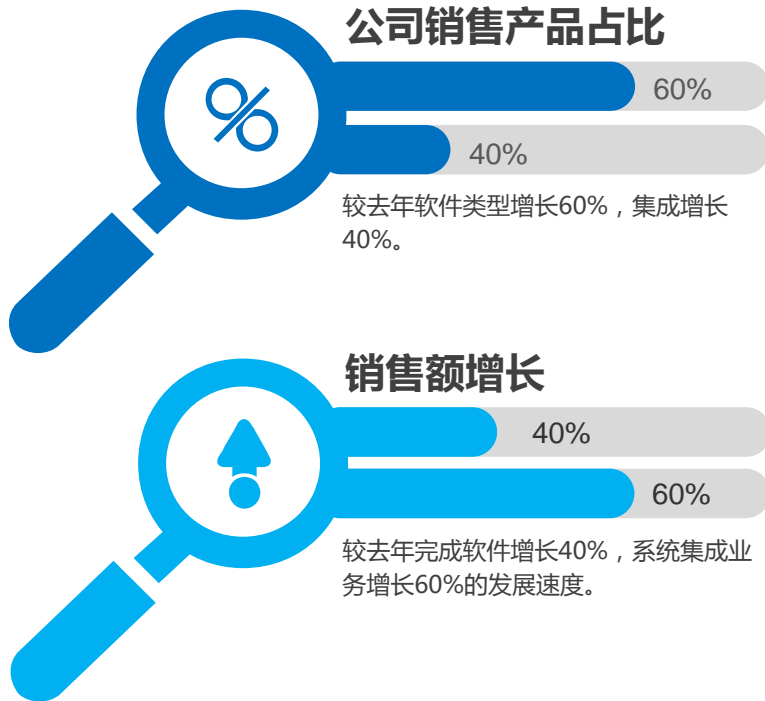
完善教育行业、工业互联网行业，能源大数据等相关产品。



稳健转型

稳定传统业务，完成公司“软化”发展。





认证培训

公司鼓励并组织员工参加各种认证培训，包括PMP、项目经理、建造师培训以及思科、IBM等相关认证。

人才培养

公司注重核心员工的继续教育与培养，并委托多所高校等进行员工的联合培养。

公司能力

有多项软件著作权



公司已通过ISO三体系认证



国家级高新企业、双软认定企业



合作伙伴

公司与UIT、中油瑞飞、烽火、华为、浪潮、中创中间件及众多知名厂商有着良好的合作关系。



P2

02

第二部分 专业服务

通过不断优化业务链条，目前形成咨询规划、工程技术、软件服务、数据中心、信息安全、工业自动化、系统集成及运维服务等7项主营业务，形成规划、咨询、实施、运维和培训一体化的服务能力。

系统评估



系统整合



系统优化



规划 01

依据相关法律法规和技术标准、规范的理解和运用，通过对客户业务、流程、人员、信息等方面对信息化需求的深入分析和梳理，为客户的信息化建设提供系统总体规划。



系统集成

02 咨询

依托信息和专业知识优势，运用现代分析方法，为解决各类社会、经济和科技的复杂问题，进行创造性思维活动，向客户提供决策依据和优化方案的智力服务业。



工程服务

信息安全



运维 04

通过对运维服务进行科学、全面、全程的管理，规避运维风险，提高运维效率，为客户提供满意的运维服务。



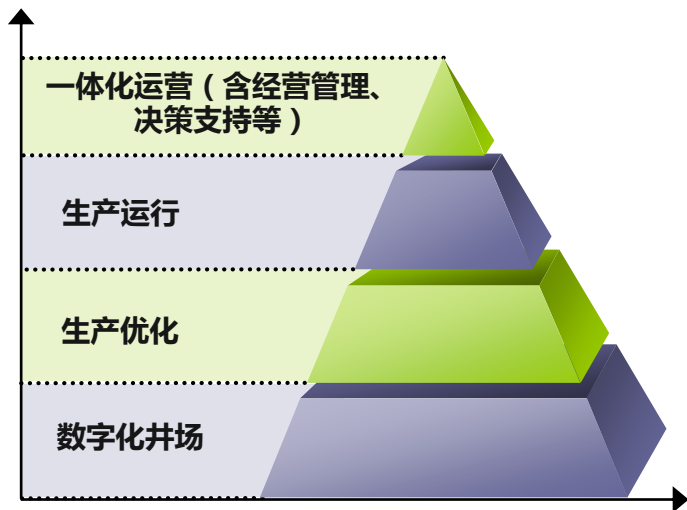
软件服务

03 实施

依托咨询和规划，通过合理的安排，完成项目的建设
工作。

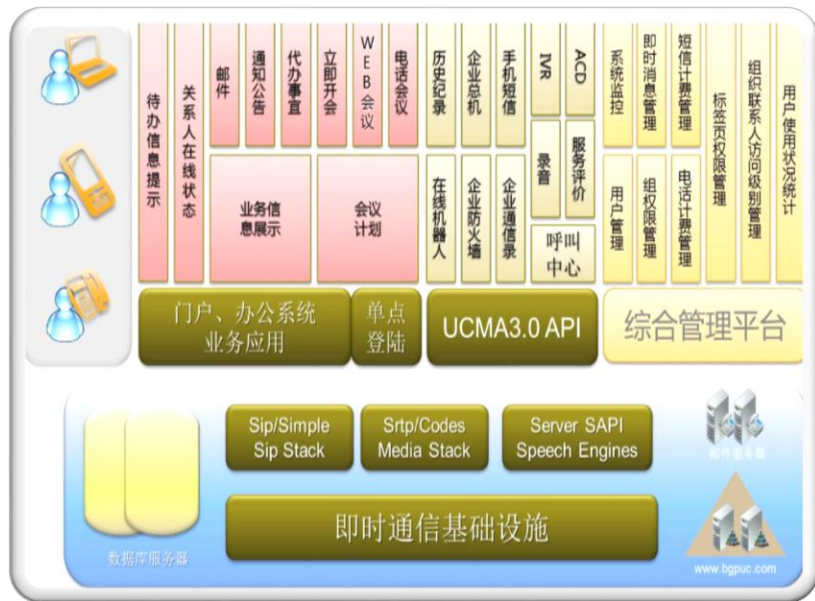
工程技术业务

为工程技术服务行业提供一体化的智能信息服务平台，包括数字化平台、生产优化、生产运行和一体化运营解决方案，并基于工程技术模型、实时数据库、成果数据能建立一整套工程技术业务应用产品。

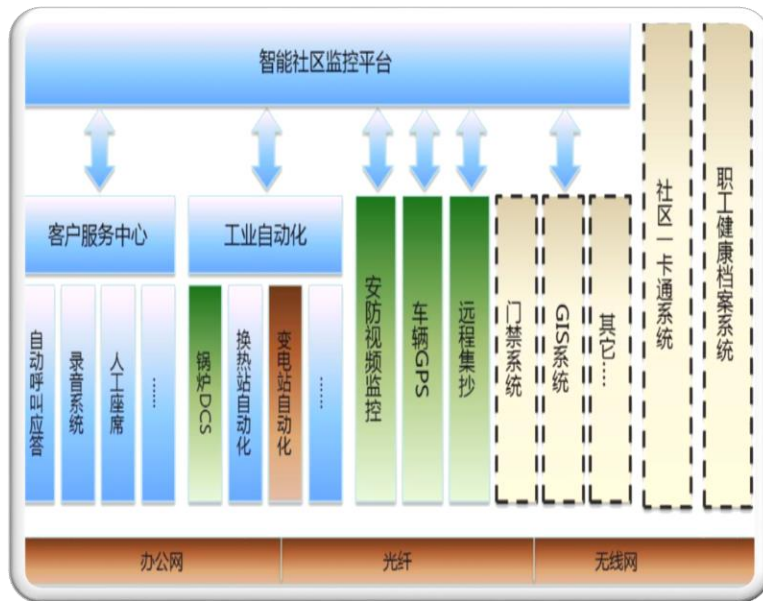


软件服务业务

面向企业信息化提供IT规划咨询、软件开发、大型软件系统实施、应用系统集成、信息标准化建设等业务。



企业统一通讯平台



智能社区监控平台

数据中心



大型数据中心建设整体解决方案

- 高性能计算集群整体解决方案
- 服务器虚拟化解决方案
- 集中/分布式存储解决方案
- 统一备份解决方案
- 异地灾备解决方案
- 用户桌面云交付解决方案
- 基础设施云交付解决方案
- 信息系统统一监控展示方案
- 结合智能建筑类解决方案

工业自动化

工业自动化业务涉及

- 产品研发与生产
- 工程设计与咨询
- 自动化工程实施
- 自动化系统运维

可为油气田、城市

燃气、楼宇自动化、
市政供水、市政供热、
大型机械装备提供产
品和技术服务。



水文水利

供热

污水处理

气田

大型机械装备

油田

供水

环保

城市燃气



大型勘探装备

电力

楼宇自动化



系统集成

主要开展数据中心基础架构、网络通信、云计算、大数据分析、智能建筑等集成类业务，拥有咨询、实施、集成、运维和产品销售于一体的业务能力。



工业互联网平台

工业互联网解决方案以云计算、大数据为平台服务能力，聚合众多工业生产制造细分场景的云应用，形成典型场景化的智能制造和工业云服务解决方案，以服务化方式为工业企业转型升级提供协同制造、服务性制造、C2M等创新能力。



P3

03

第三部分 解决方案



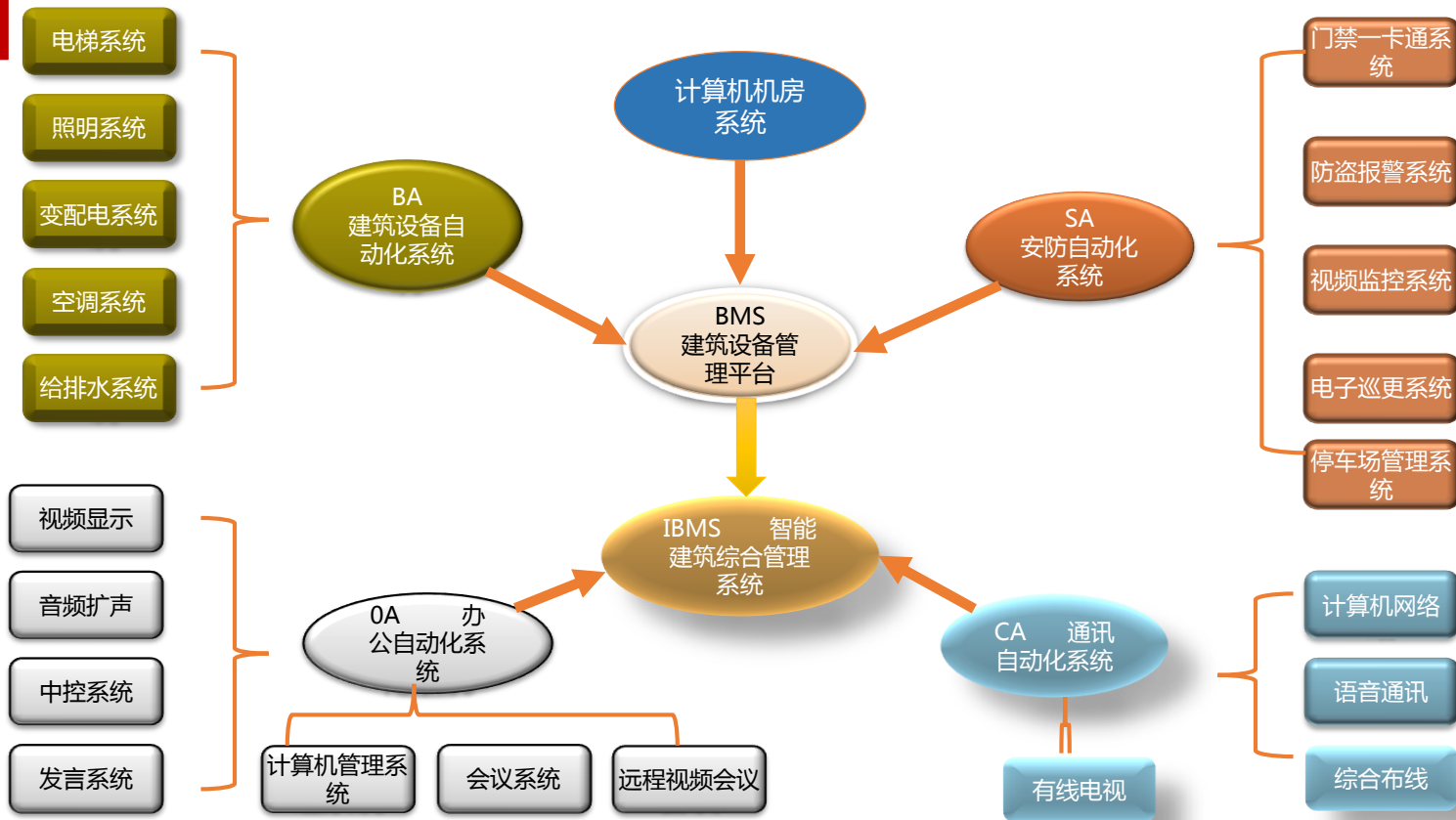
建筑智能化

5A级智能建筑：

- **通讯自动化（CA）**：综合布线系统工程/ 广播系统工程/卫星及有线电视系统工程等；
- **楼宇自动化（BA）**：建筑设备自动化系统工程/ 机房工程等；
- **办公自动化（OA）**：计算机管理系统工程/ 视频会议系统工程/ 信息发布及视频点播等；
- **安全自动化（SA）**：视频监控及防盗报警系统工程/门禁一卡通系统工程/停车场管理系统工程等；
- **消防自动化（FA）**：火灾报警系统工程等；



BMS系统



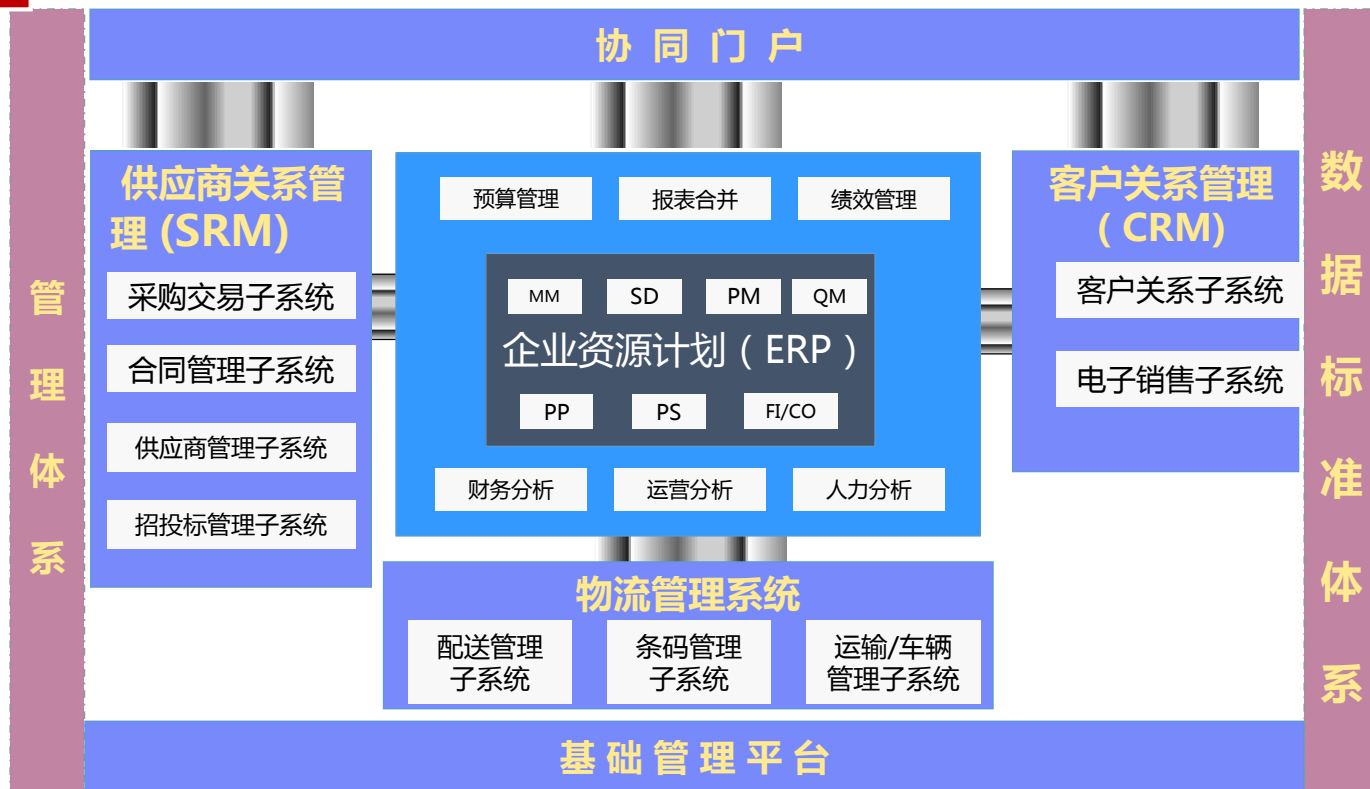
地理信息系统

利用2D/3D GIS 实现空间数据导航和信息关联，提高管理业务的效率和展示效果。

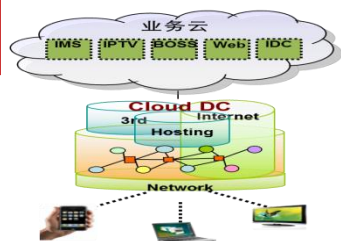


供应链管理信息系统

发挥公司多业务领域协同优势，借鉴项目实施经验积累，形成了供应链管理信息系统总体规划和相关的解决方案。

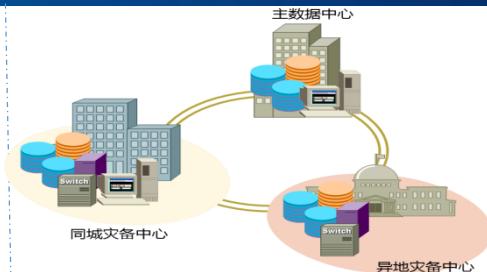


数据中心



私有云解决方案

- ❑ IaaS私有云解决方案规划和设计；
- ❑ 计算虚拟化、存储虚拟化和网络虚拟化的设计与实施；
- ❑ 私有云的硬件和虚拟资源的运维管理；
- ❑ SDS软件定义存储的架构设计；
- ❑ 云平台及硬件资源主要性能测试；
- ❑ 根据业务安全要求标准，进行云安全的规划与设计；
- ❑ 原有系统向私有云迁移方案；
- ❑ 云平台的架构设计和搭建；



2地3中心容灾解决方案

- ❑ 对客户业务系统进行梳理；
- ❑ 主数据中心、同城灾备中心和异地灾备中心规划和建设；
- ❑ 广域网网络系统建设，包括路由协议、QOS；
- ❑ 按等保三级进行网络安全规划和评审；
- ❑ 根据RPO&RTO进行数据容灾方案设计和实施；
- ❑ 提供完整的数据迁移方案；
- ❑ 定期组织容灾切换演练；



高性能计算解决方案

- ❑ 高性能计算系统的设备选型、资源规划设计；
- ❑ 高性能运算集群管理系统的规划与设计；
- ❑ 高性能运行系统管理规划与设计；
- ❑ 并行文件系统的部署；
- ❑ 对运行环境进行编译和开发；

信息安全

▪ 咨询业务

- 检查与评估、管理体系建设、前期研究、规划、安全标准、方案制定等一体化的解决方案，为企业提供决策支持。

▪ 产品研发

- 以企业的信息安全迫切需求为导向，开发信息安全软件套件、硬件产品。具有自主知识产权的安全产品，助力企业提高信息安全整体把控力。



▪ 工程实施

- 开展信息安全建设、运维及管理任务。成熟的总体实施能力，助力企业的信息安全建设。

▪ 安全培训

- 获取国家信息安全、厂商服务相关认证资质为各级人员提供安全意识培训，法规政策制度培训、安全技能培训。

运维服务

普东科技可根据用户所处的IT生命周期，为客户提供全方位的服务产品，这些产品可量身定制，满足不同行业客户的不同需求。



Thanks

勤奋务实 激情创新

真情合作 共创未来



普东微信号

普东微博号

普东官网



联系方式:

邮箱: infopd@bjpudong.com.cn

网址: <https://www.bjpudong.com.cn>

电话: 010-82917136 传真: 010-82917136-608

地址: 北京市昌平区西三旗桥东新龙大厦B座